

# Eau douce, claire et conditionnée.



# Eagle

Vous pouvez voir et sentir immédiatement la différence qu'un conditionneur peut faire à la qualité de votre eau et à la qualité de votre vie.

Le **conditionneur d'eau Eagle Platinum duo** vous offre la technologie la plus performante. Ses caractéristiques uniques économisent l'eau et le sel comme jamais auparavant.

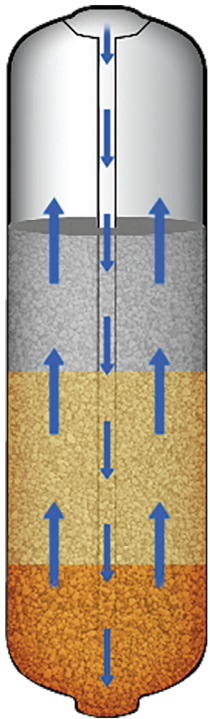


## Caractéristiques :

- ▶ Testé WQA et certifié NSF/ANSI 44 pour une réduction efficace de la dureté, tel qu'approuvé par leur laboratoire
- ▶ La valve de contrôle et le réservoir sont certifiés NSF/ANSI 44
- ▶ Résine échangeuse d'ions à très haute capacité (Exclusive)
- ▶ Facile à utiliser, l'écran LCD rétro éclairé avec affichage de l'information «sans contact », fournit des informations clés, comme la date de la dernière régénération et le volume d'eau conditionnée restant
- ▶ Le caisson robuste en polyéthylène dense est certifié NSF. Comprend une soupape de sécurité pour une assurance supplémentaire
- ▶ Une valve de dérivation est incluse



# Caractéristiques de hautes efficacités :



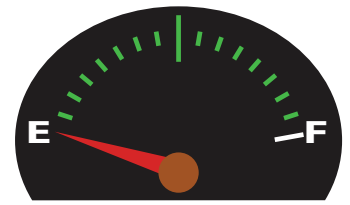
## La régénération à contre courant avec injection de saumure précise

Les adoucisseurs traditionnels à courant vers le bas, nettoient la portion inutilisée du lit de résine à chaque régénération. C'est comme épuiser complètement le réservoir d'essence de votre voiture avant chaque remplissage

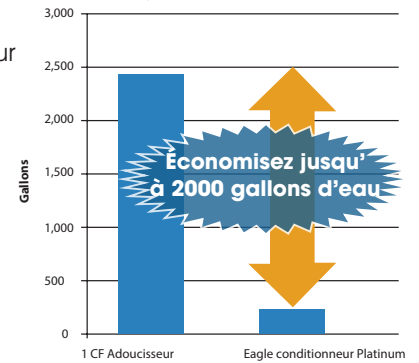
**Régénération à contre courant** - Conduit la dureté vers le haut à travers la résine déjà utilisée et la rejette dans le drain. Économisant ainsi du sel et la portion inutilisée de la résine.

**Précision de la saumure** - Économise plus de sel en pré-fabriquant seulement 70% de la saumure. Juste avant la régénération, l'ordinateur calcul le montant exact de saumure qui doit être utilisé pour régénérer la résine déjà utilisée, sauvant ainsi 30% de sel!

- ▶ **Pré-programmation du cycle de nettoyage sur l'eau municipale** Réduit la fréquence des lavages à contre sens sur une alimentation d'eau clair
- ▶ **Vidange du réservoir pour des raisons sanitaires** Rejette l'eau stagnante après 7 jours de non-utilisation, prévient la croissance des bactéries
- ▶ **Le mode de régénération rapide pour l'eau douce** Assure de l'eau douce durant la sur-utilisation de l'eau.
- ▶ **Remplissage du réservoir à saumure avec de l'eau conditionnée** garde le réservoir et les injecteurs propres



## Estimation annuelle du nettoyage à contre sens



Spécifications	Eagle Platinum 24T	Eagle Platinum 32T	Eagle Platinum 48T	Eagle Platinum 64T
Item #	8902	8903	8904	8905
<b>Options de programmation- Haute efficacité</b>				
Dosage du sel- Par régénération	2.3 lbs	3.0 lbs	4.5 lbs	6.0 lbs
L'eau utilisée- Régénération	22.6 gal	31.6 gal	47.4 gal	60.9 gal
Extraction de la dureté- Grains	12,000	16,000	25,000	33,000
<b>Programmation du manufacturier – Capacité standard</b>				
Dosage du sel- Par régénération	4.5 lbs	6.0 lbs	9 lbs	12.0 lbs
L'eau utilisée- Régénération	34.0 gal	43.4 gal	65.6 gal	87.1 gal
Extraction de la dureté- Grains	18,750	25,000	32,000	50,000
<b>Optionnel – Haute capacité</b>				
Dosage du sel- Par régénération	7.5 lbs	10.0 lbs	15 lbs	20.0 lbs
L'eau utilisée- Régénération	49.6 gal	64.3 gal	96.4 gal	124.6 gal
Extraction de la dureté- Grains	24,000	32,000	48,000	64,000
Quantité de la résine – Pied cube	0.75 Pi	1.0 Pi	1.5 Pi	2.0 Pi
Dimension du réservoir	8x44	9x48	10x54	12x52
Isolant du réservoir	Oui	Oui	Oui	Oui
Média inclus	Oui	Oui	Oui	Non
Réservoir de la saumure / Dimension (pouces)	14" X 14" X 30"	14" X 14" X 30"	14" X 14" X 30"	20" X 20" X 37"
Capacité d'entreposage du sel (lbs)	175	175	175	175
Débit d'eau avec perte de pression de 15lbs	10.4 gpm	11.0 gpm	12 gpm	12.2 gpm
Débit d'eau avec perte de pression de 25lbs	14.3 gpm	15.0 gpm	15.5 gpm	16.2 gpm
Le débit d'eau du lavage inversé	1.5 gpm	2.4 gpm	2.4 gpm	3.5 gpm
Poids à la livraison	105 lbs	122 lbs	154 lbs	172 lbs
Type de régénération	Contre sens			
Efficacité maximum	5 060 grains par lbs de sel			
Connecteur de plomberie	inclus coude 90° ¾ & droit NPT			
Type de résine	Résine échangeuse d'ions à très haute capacité. (Exclusive)			
Électricité requise	Entrée de 120v 60 hz – Sortie de 12v 650 mA			
Température de l'eau	Minimum 39 – Max 100 degré fahrenheit			
Pression de l'eau	Min 20 – max 125 psi			



WQA Tested & Certified to NSF/ANSI 44 for effective reduction of hardness as verified and substantiated by test data.



CSA B483.1



*Eagle*

Les Systèmes d'eau Eagle  
501 Rivière Sud

St-Eustache, Québec J7R 0E1

Tél : 450-491-0882 ou 1-800-363-6365

Télécopieur : 450-491-2098

Courriel : info@eaglewater.ca

www.systemestraitementeau.eagle.com